

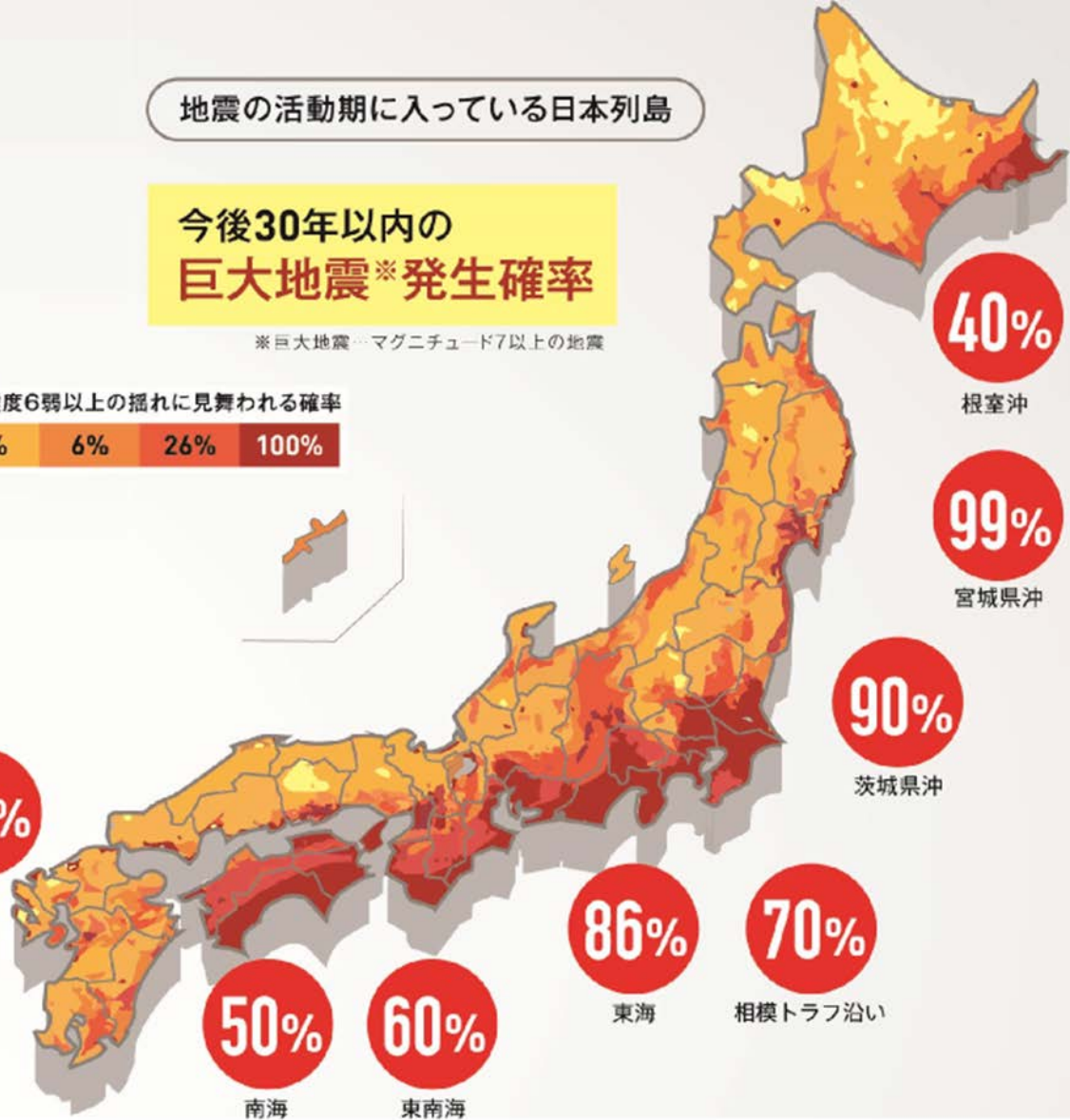
地震の活動期に入っている日本列島

今後30年以内の 巨大地震※発生確率

※巨大地震…マグニチュード7以上の地震

今後30年間に震度6弱以上の揺れに見舞われる確率

0.1% 3% 6% 26% 100%



参考：地震調査委員会発表の地震発生確立 確率論的地震動予測地図【文部科学省地震調査研究推進本部】